



## LES BOTTINES ROUGES

Sorties culturelles, découvertes et lieux insolites à Paris

### Le Pradey, un hôtel classieux à deux pas des Tuileries

Publié par Bottines sur 14 Janvier 2016, 10:23am



**Ceux qui recherchent le calme et le chic ont peut être trouvé leur hôtel parisien fétiche... à condition d'aimer le classique.** Niché entre la Comédie française et la place de la Concorde, le Pradey est un hôtel 4 étoiles remarquable par son emplacement idéal. Une petite dizaine de minutes de marche et on s'offre un tour de grande roue pour admirer Paris de nuit. Le matin, après un bon petit déjeuner, quelques pas suffisent pour s'offrir une balade énergisante au Jardin des Tuileries.

Après un accueil des plus chaleureux, c'est l'une des suites de l'hôtel, la suite l'Écuyère, que l'on m'a attribuée. Située au cinquième étage, cette grande chambre agrémentée d'un coin salon est comme son nom l'indique décorée sur le thème du cheval. Un univers que je n'affectionne pas particulièrement et qui est poussé assez loin, entre les revêtements muraux et les rideaux aux motifs cavaliers et la selle accrochée près du canapé.

Hermès qui signe ici la décoration a opté pour une interprétation très virile du monde de l'équitation. Le marron et le beige dominant, ainsi que des matériaux réputés masculins comme le cuir. Même si l'on se sent à son aise dans cette suite, le chic "brut" y prend largement le pas sur le cosy. L'agencement de la suite est tel que malgré sa grande superficie, on peut se sentir légèrement étriqué.

Ce n'est qu'après un petit moment que j'ai pu prendre possession des lieux et apprécier toutes les qualités de la prestation : le panier de courtoisie composé de chips, d'amandes, de bonbons, de chocolat de qualité ainsi que d'une petite bouteille de cognac, m'y a un peu aidée !

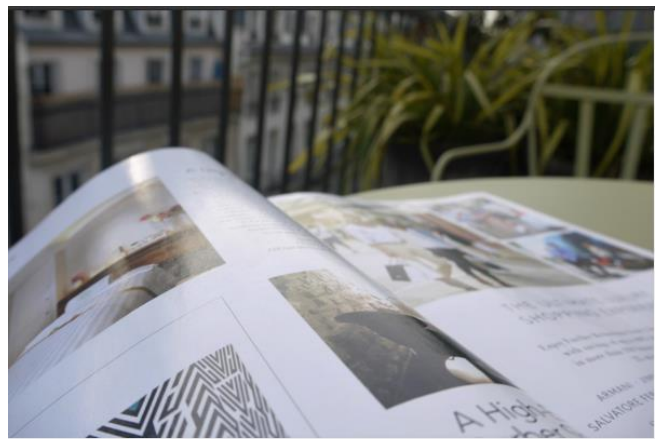
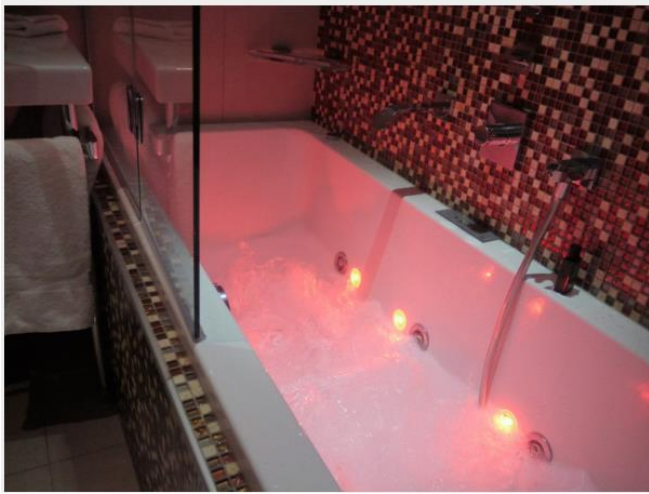
La découverte du lit King size particulièrement moelleux et attrayant également. Mais la belle surprise m'attendait surtout dans la salle de bain. A première vue, celle-ci, assez petite, n'offre rien d'extraordinaire si ce n'est quelques produits de toilettes de la marque Hermès. **Mais c'est à l'heure du bain que l'on découvre avec bonheur des systèmes de remous et de variations lumineuses qui offrent des sensations vraiment agréables.** Je dois cependant admettre que la mise en marche du système de remous faisait ressortir quelques résidus de "feuilles" ou autres petits intrus.

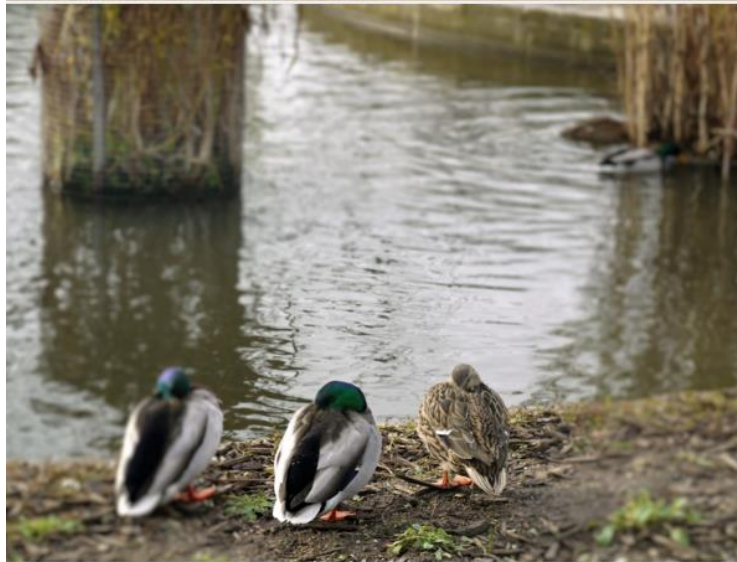
Mais mon descriptif serait loin d'être fidèle à la réalité si je faisais l'impasse sur **l'atout principal de la suite, la cerise sur le gâteau qui donne une autre dimension à l'expérience : un grand balcon traversant, équipé d'une petite table, de deux chaises ainsi que d'un bain de soleil !** Un superbe espace extérieur agrémenté de plantes, qui nous offre une vue splendide sur l'église Saint Roch d'une part et le Jardin des Tuileries d'autre part. J'ai été assez subjuguée par cette découverte qui doit en été être un véritable luxe !

Autre bon point de l'hôtel : le petit déjeuner, servi dans une chaleureuse salle voûtée du sous sol, que j'ai trouvé copieux et varié. Charcuterie, poulet, concombre, tomates, carottes, de nombreuses sortes de fromage, viennoiseries, thés, cafés et jus en tous genres sont à notre disposition, sous le regard bienveillant du personnel prêt à nous conseiller.

Je conseillerais donc cet hôtel aux adeptes d'un certain classicisme, souhaitant découvrir plus en profondeur le quartier du Louvre ou autres attractions historiques de la capitale.







Hôtel Le Pradey  
5, rue Saint Roch  
75001 Paris  
+33 (0)1 42 60 31 70  
[contact@lepradey.com](mailto:contact@lepradey.com)